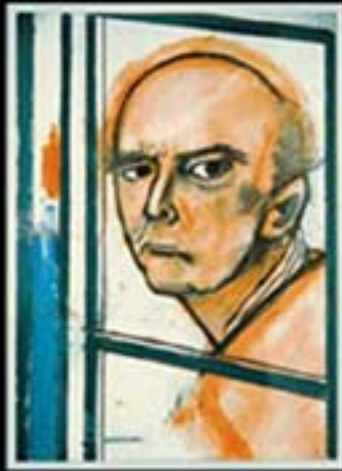


1996



1997



1997



1998



1999



2000



Utermohlen

Autoportrait

du Néant

William Utermohlen : autoportrait du néant

CONTEXTE ARTISTIQUE

- ☞ conversion des représentations imagées en ordre moteur (intention gestuelle) à un outil (pinceau), en appliquant la peinture et en étant capable de corriger le résultat
 - ☞ faculté de s'extraire de son point de vue : angle émotionnel et visuel
 - ☞ autoportrait
- = comparable d'une production à une autre
- = comparable entre différents peintres

William Utermohlen : autoportrait du néant

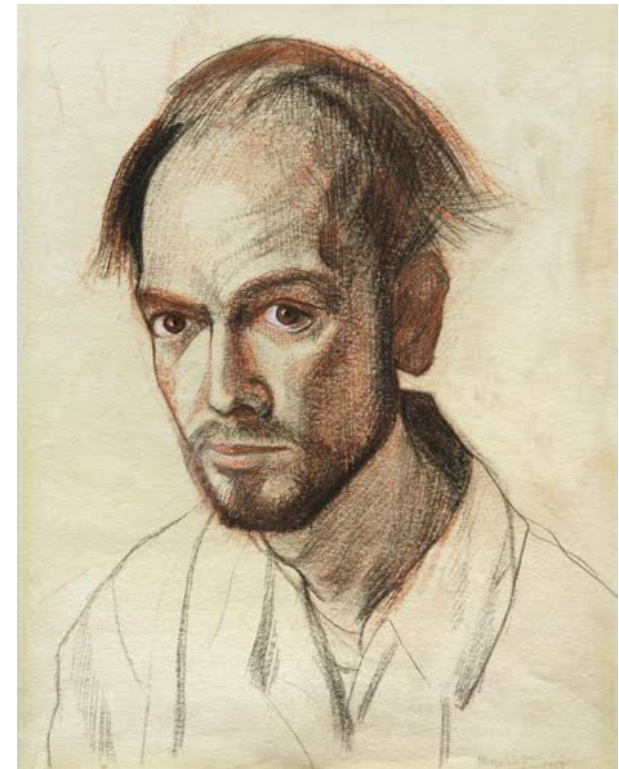
☞ transformation de sa peinture ↔ transformation psychiques

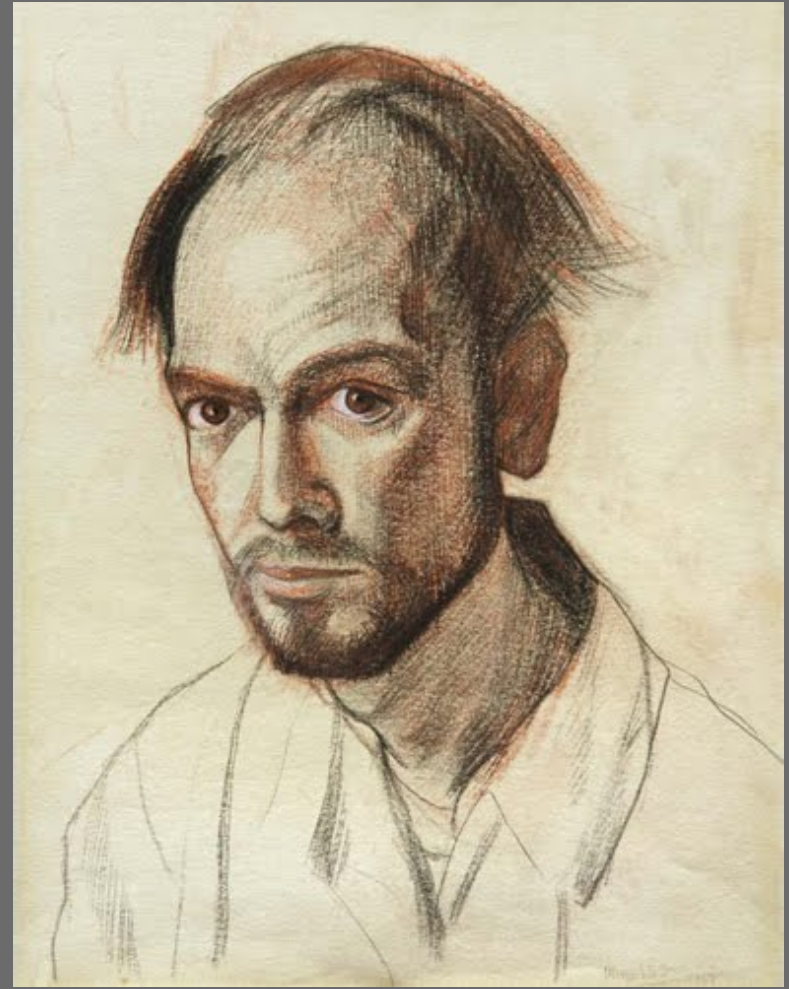
CONTEXTE ARTISTIQUE

- ☞ autoportrait = genre à part
- ☞ exigence + capacité + objectivité + reconnaissance
- ☞ utilisation de la mémoire visuelle
- ☞ point de vue éthologique et neurologique = complexité des mécanismes mis en œuvre et mis en jeu

William Utermohlen : Biographie

- ☞ né en 1933 aux Etats Unis
 - ☞ éducation artistique classique et rigoureuse
 - ☞ installation à Londres :
portraits, scènes de vie
(Londres et Philadelphie),
psychédélique, ésotérique
 - ☞ exposition dès 1963
- ⇒ rattaché au courant figuratif
de l'Ecole de Londres en 1960 –
& au réalisme américain d'avant guerre
- ☞ autoportrait 1967 (34 ans)

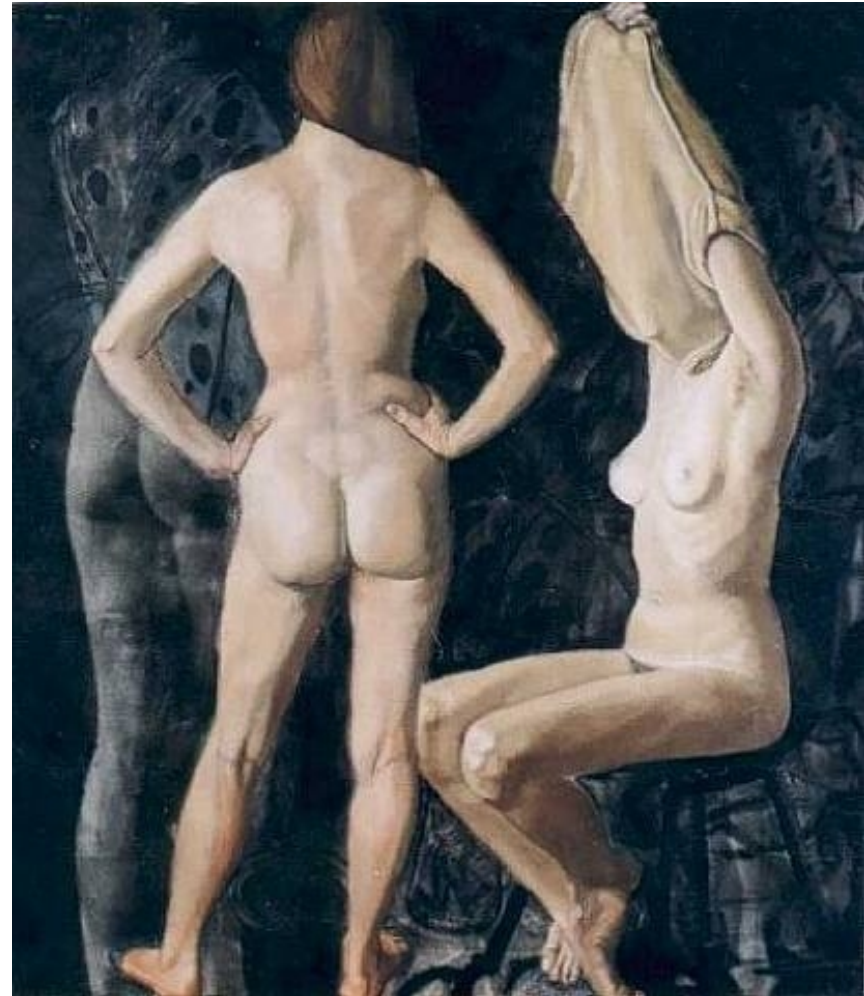






The third circle
depicting walking

Three figures - 1974



H. Delebois - L'art-évolution

William Utermohlen : Biographie

☞ séries de toiles en 1990

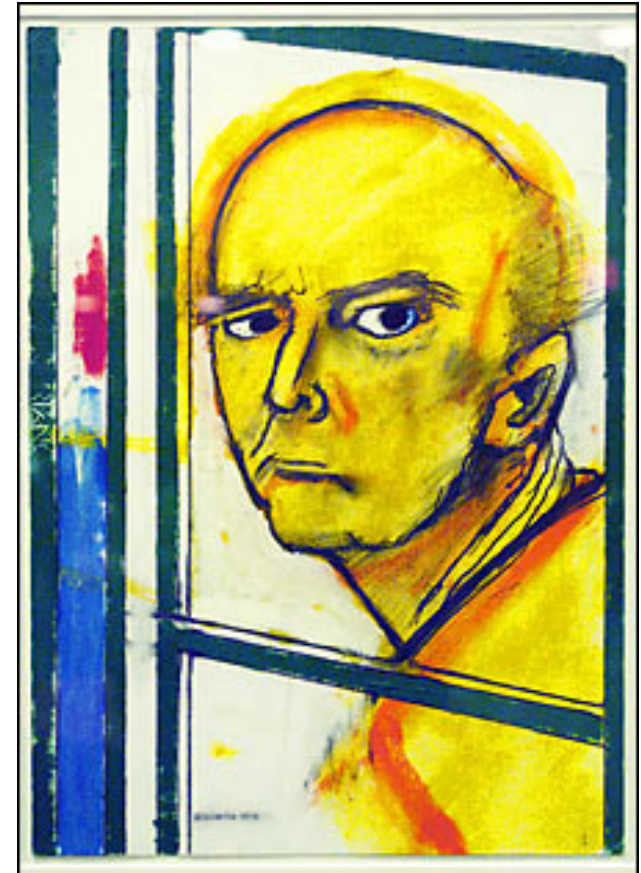


=> changement radical,
quasi prémonitoire de
la maladie à venir

« Conversation Pieces »

William Utermohlen : Biographie de la maladie

- ☞ 1995 diagnostic de la maladie (vers 60 ans)
- ☞ 1996 Autoportrait
référence pour l'examen des œuvres de la maladie
- ☞ courage d'explorer sa maladie à travers le prisme de l'art – démarche expérimentale – gageure !!
- ☞ est-ce un au revoir ?





William Utermohlen :

Biographie de la maladie

- ☞ témoin de l'évolution de sa maladie
- ☞ effritement progressif des souvenirs, du temps, de l'espace
- ☞ décomposition du soi : se voir disparaître et voir disparaître son histoire jour après jour
- ☞ basculement dans l'oubli, dissolution du Soi et de l'identité (vue intérieure)
- ☞ tests neuropsychologiques, analyses du tissu cérébral => progrès
- ☞ mais => le vécu intérieur, personnel ?

William Utermohlen : Biographie de la maladie

☞ détérioration de la mémoire
=> trait le plus redouté &
connu

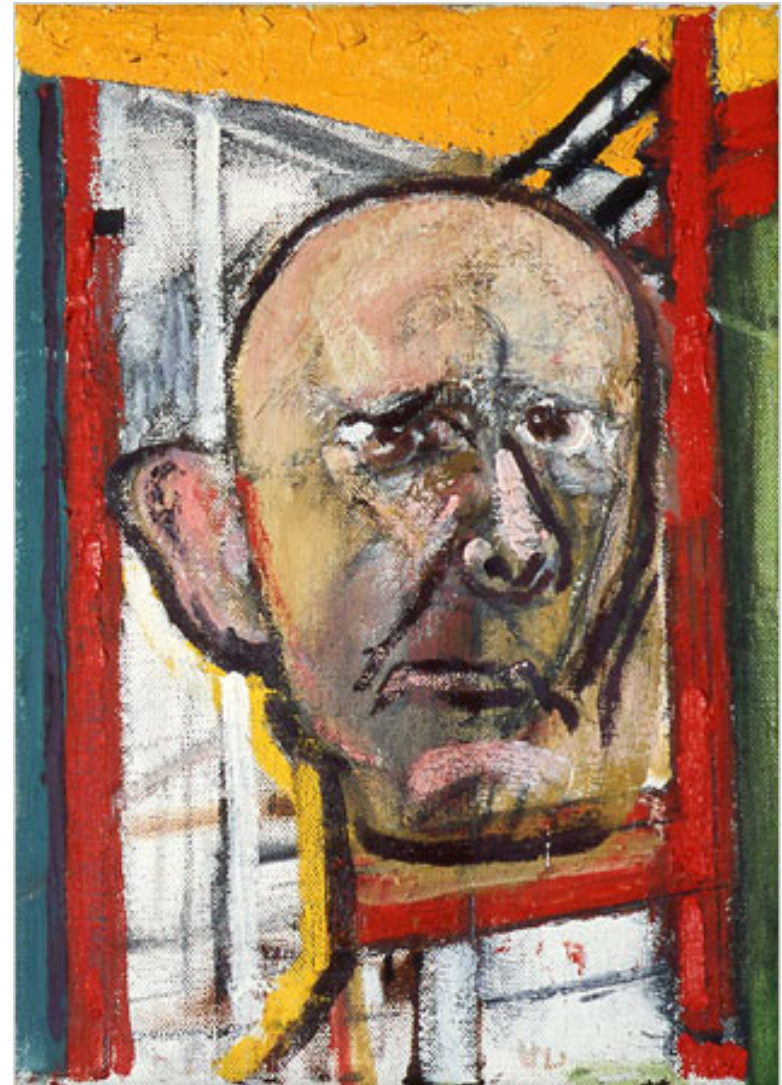
MAIS

☞ autres facultés mentales
touchée

☞ représentations spatiales

☞ compétences visuo-
constructives

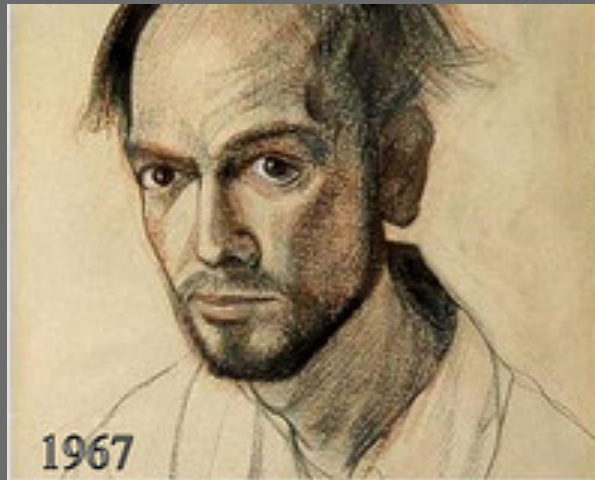
☞ autoportrait 1998 (65 ans)



William Utermohlen : autoportrait du néant

- ☞ quête de soi
- ☞ effort de l'activité = volonté de persister dans le temps, figer une identité
- ☞ le neurologue anglais S. Crutch et ses collègues => parallèle entre l'évolution de la maladie et les autoportraits
- ☞ personnalité effacée ?
- ☞ volonté d'essayer
- ☞ le 30 août 2000





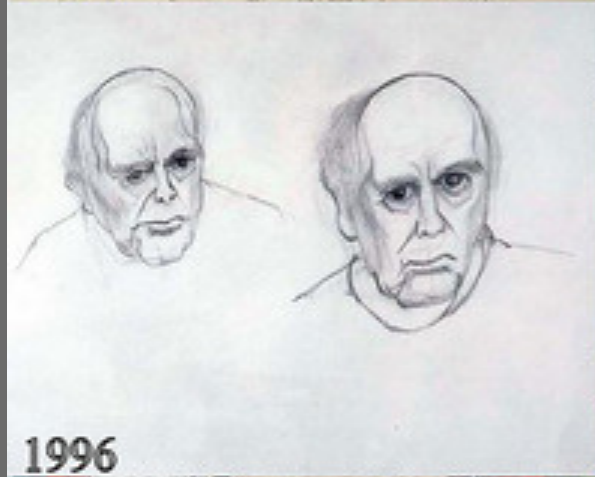
1967



1996



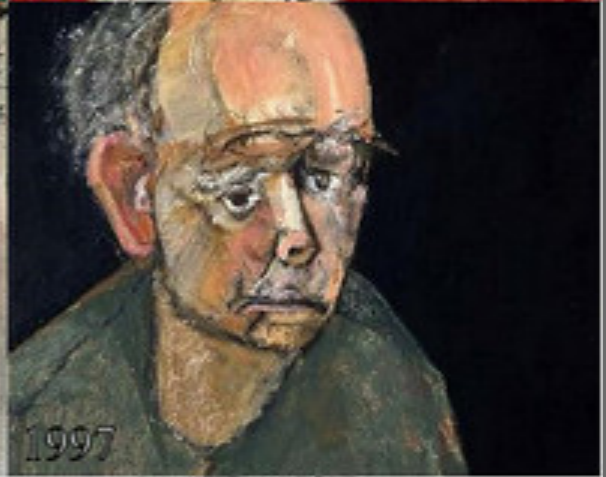
1996



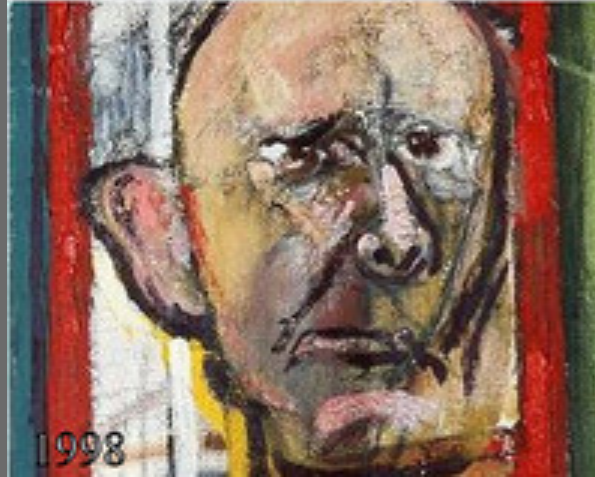
1996



1997



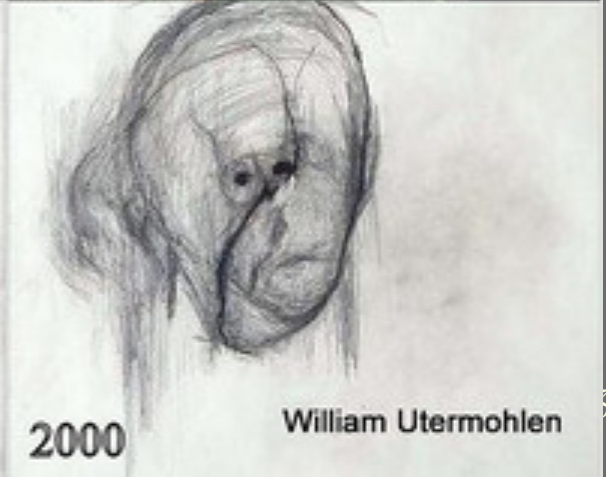
1997



1998



1999



2000

William Utermohlen

L'art thérapeutique

→ Les Objectifs

- Retrouver l'estime de soi
- Apprivoiser un nouveau lieu de vie
- Trouver un sens à sa vie
- Exprimer les sentiments et les émotions
- Favoriser les relations sociales & interactions
- Donc diminue l'isolement
- Atténuer l'anxiété
- Améliorer la qualité de vie
- Demeurer actif

L'art thérapeutique

- La réponse aux besoins par le LIEU de l'activité
- contenant, sécurisant, espace-temps marqué par des rituels
 - Un lieu de création, un lieu de liberté
 - Un lieu de travail individuel ou en groupe : un lieu où l'on « travaille »
 - Un lieu d'autonomie et de choix
 - Un lieu de revalorisation et de réhabilitation
 - Un lieu de renaissance et de progrès
 - Un lieu de toucher affectif - Un lieu d'écoute
 - Un lieu de communication - Un lieu pour se plaindre
 - Un lieu de plaisir partagé